

# СЕТЧАТЫЙ ФИЛЬТР ФЛАНЦЕВЫЙ Ру16

## F 3240-EP

ISO 9001  
BUREAU VERITAS  
Certification

EAC

# Tecofi'Ф

VALVE DESIGNER - FRANCE



### ПРИМЕНЕНИЕ

Фильтрация всех типов сред.

### ОБЩИЕ ТЕХНИЧЕСКИЕ ХАРАКТЕРИСТИКИ

Корпус и крышка из серого чугуна, съемная сетка из нержавеющей стали.  
Фланцевое присоединение Ру16

### ИСПОЛНЕНИЕ

7	4	Шайба	Нержавеющая сталь 304
6	4	Винт	Нержавеющая сталь 304
5	1	Дренажный кран	Нержавеющая сталь
4	1	Крышка	Чугун EN-GJL-250
3	1	Прокладка	Жаростойкий ЭПДМ
2	1	Фильтр	Нержавеющая сталь 304 X5CrNi 18-10
1	1	Корпус	Чугун EN-GJL-250
<b>Поз.</b>	<b>Кол-во</b>	<b>Описание</b>	<b>Материал</b>

### РАЗМЕРЫ

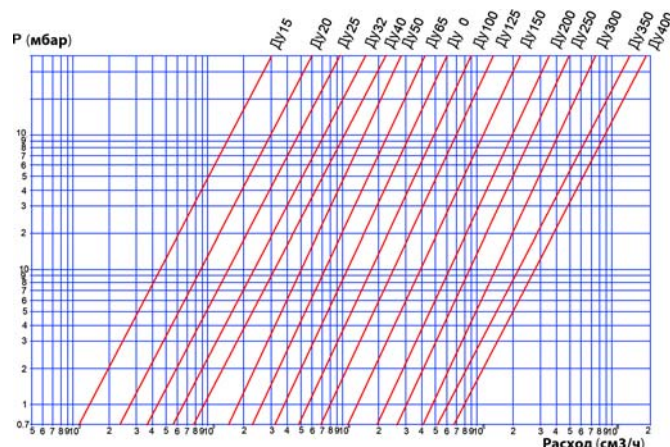
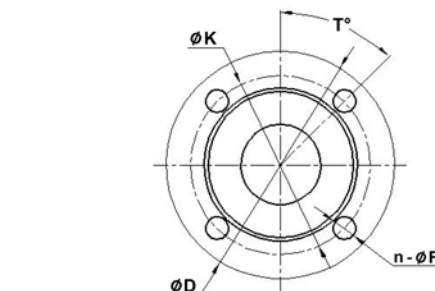
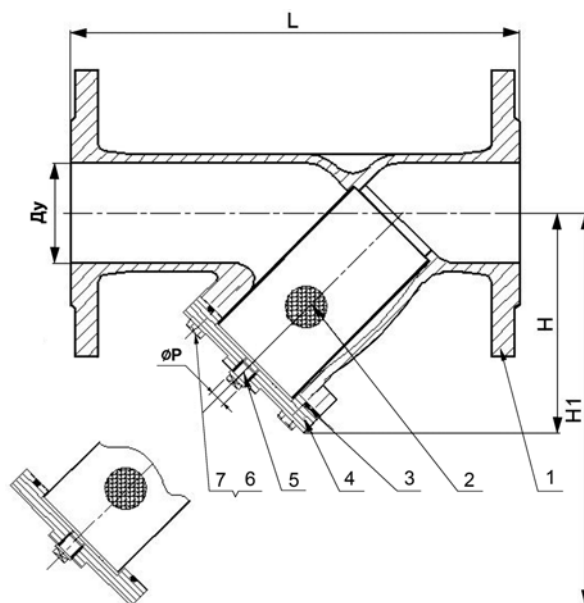
Ду	L	H	H1	ØD	ØK	T°	n	ØF	ØP	Вес (кг)	Ячейка (мм)
15	130	80	130	95	65	45°	4	14	Rp1/4	2.3	1
20	150	91	146	105	75	45°	4	14	Rp1/4	3.02	
25	160	105	175	115	85	45°	4	14	Rp1/2	3.59	
32	180	124	210	140	100	45°	4	19	Rp1/2	5.04	
40	200	110	175	150	110	45°	4	19	Rp1/2	6.30	
50	230	117	192	165	125	45°	4	19	Rp1/2	7.91	
65	290	142	232	185	145	45°	4	19	Rp1/2	11.5	
80	310	163	265	200	160	22.5°	8	19	Rp1/2	14.3	
100	350	194	323	220	180	22.5°	8	19	Rp1/2	17.0	
125	400	248	402	250	210	22.5°	8	19	Rp1/2	26.9	
150	480	280	430	285	240	22.5°	8	23	Rp3/4	41.9	
200	600	346	560	340	295	15°	12	23	Rp3/4	68	
250	730	433	715	405	355	15°	12	28	Rp3/4	112	
300	850	480	785	460	410	15°	12	28	Rp3/4	157	
350	980	650	1100	520	470	11.25°	16	28	Rp3/4	402	
400	1100	854	1420	580	525	11.25°	16	31	Rp3/4	633	

### РАБОЧИЕ УСЛОВИЯ

Максимальное рабочее давление: 16 бар.  
Максимальная температура : -15°C / +140°C

### НОРМЫ И СТАНДАРТЫ

Строительные длины согласно нормам EN 558-1 серия 1 и DIN 3202/1 серия F1.  
Фланцы по стандарту EN 1092-2 ISO Ру16.



TECOFI France - 83, Rue Marcel Mérieux 69960 Corbas - FRANCE  
Tél. +33 (0) 4 72 79 05 79 - Fax +33 (0) 4 78 90 19 19 / +33 (0) 4 72 79 05 70  
Adresses e-mail : sales@tecofi.fr ; tecofi@tecofi.fr / Site web : www.tecofi.fr